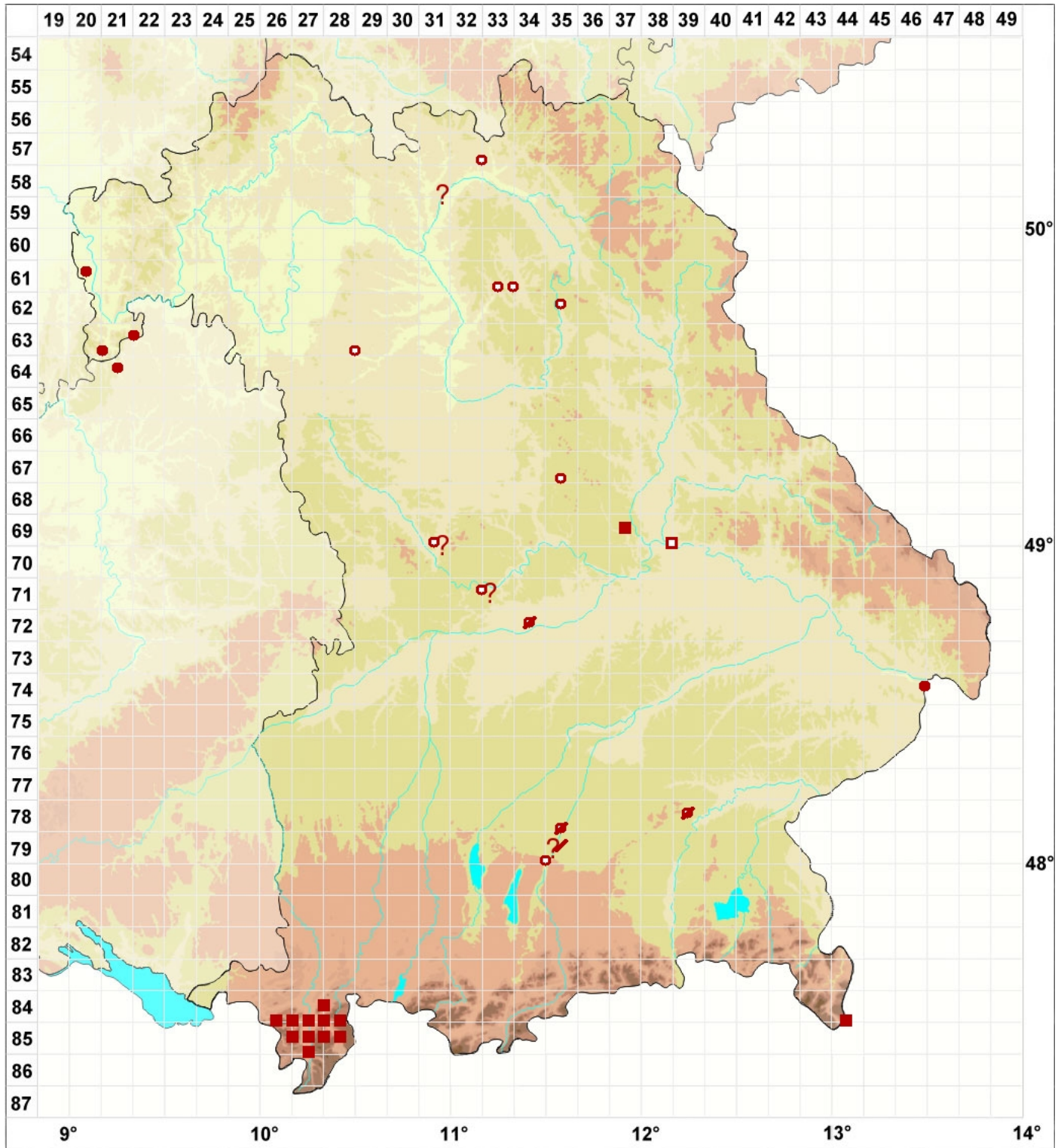


# Naetrocymbe punctiformis (Pers.) R. C. Harris



**Legende:**

**Farben:**

Grün: Neufund für Deutschland oder für ein Bundesland

**Zusätze:**

Ausgefülltes Symbol:  
Zeitraum von 1980 bis heute (Aktuelle Angabe)

Leeres Symbol:  
Zeitraum vor 1980 (Altangabe)

Schrägstrich durch das Symbol:  
Ortsangabe ungenau (geogr. Unschärfe)

**Symbole:**

Fragezeichen: Unsichere Bestimmung (cf.-Angabe)

Kreis: Literatur- oder Geländeangabe

Minus (-): Streichung einer bekannten Angabe

Quadrat: Herbarbeleg