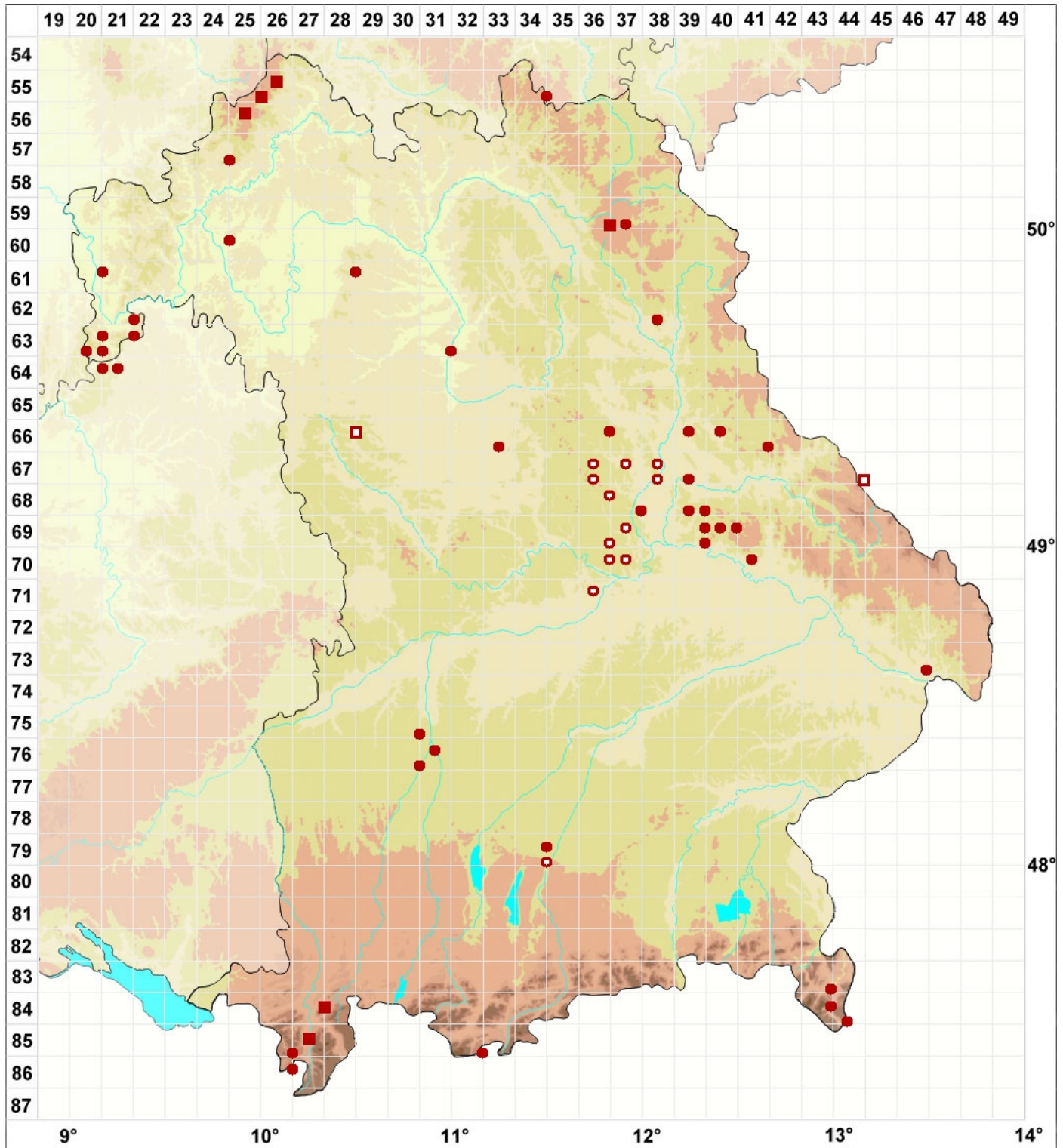


Tuckermanopsis chlorophylla (Willd.) Hale



Legende:

Farben:

Grün: Neufund für Deutschland oder für ein Bundesland

Zusätze:

Ausgefülltes Symbol:
Zeitraum von 1980 bis heute (Aktuelle Angabe)

Leeres Symbol:
Zeitraum vor 1980 (Altangabe)

Schrägstrich durch das Symbol:
Ortsangabe ungenau (geogr. Unschärfe)

Symbole:

Fragezeichen: Unsichere Bestimmung (cf.-Angabe)

Kreis: Literatur- oder Geländeangabe

Minus (-): Streichung einer bekannten Angabe

Quadrat: Herbarbeleg