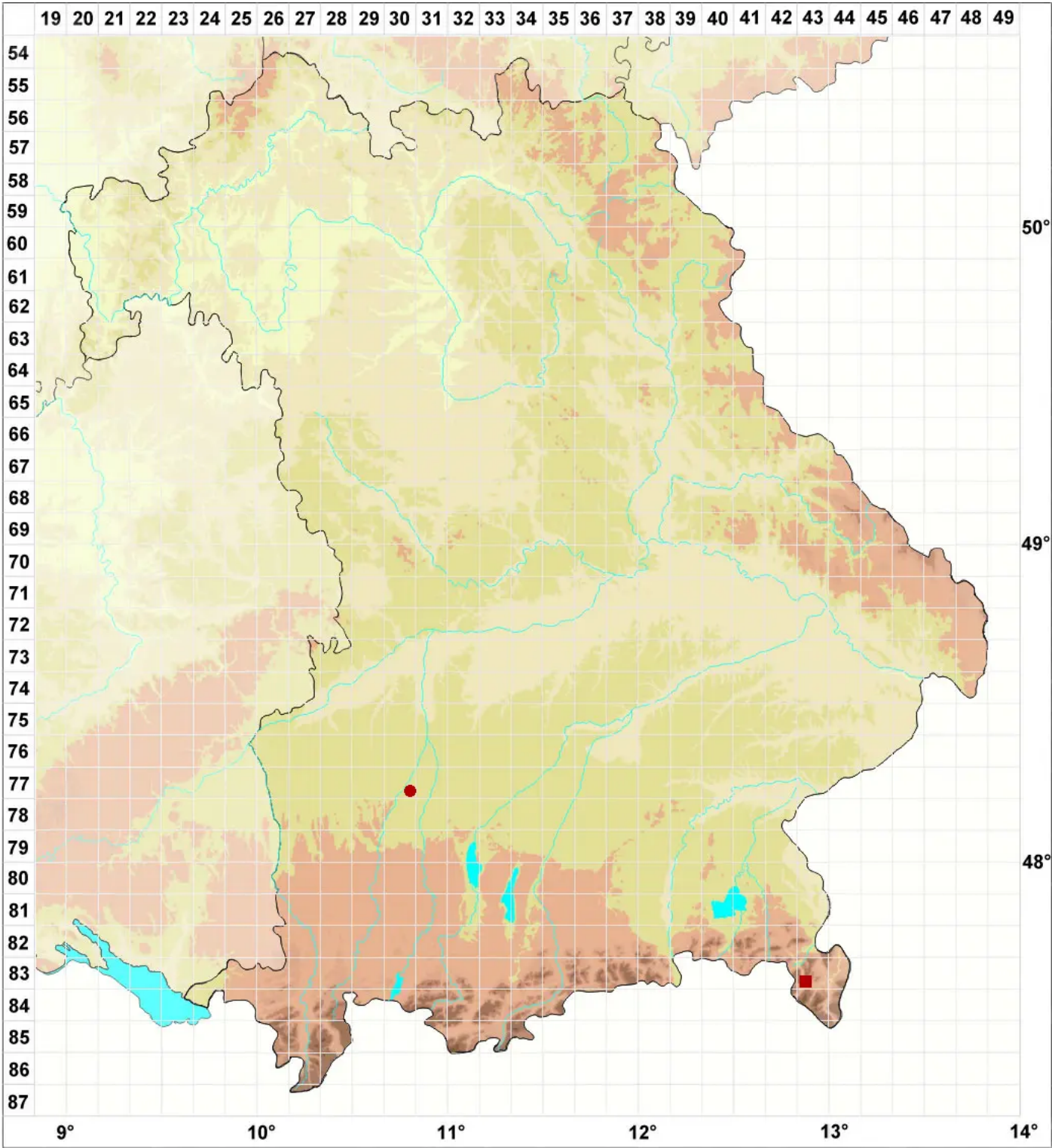


# Mycoporum antecellens (Nyl.) R. C. Harris



Legende:

- Symbole:**  
 Ausgefülltes Symbol:  
 Zeitraum von 1980 bis heute (Aktuelle Angabe)  
 Leeres Symbol:  
 Zeitraum vor 1980 (Altangabe)  
 Quadrat: Herbarbeleg