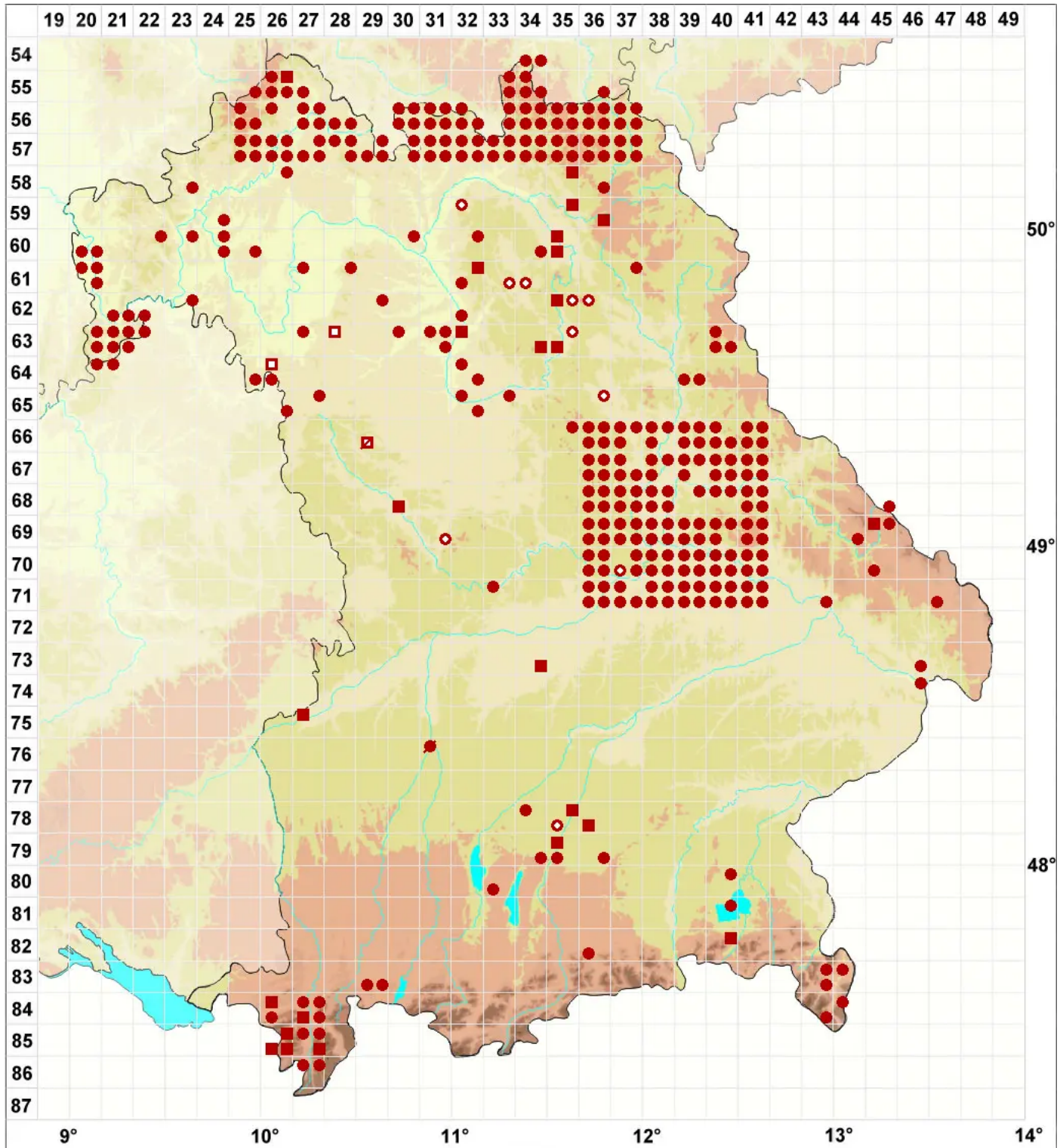


Amandinea punctata (Hoffm.) Coppins & Scheid.

Gewöhnliche Schwarzpunktflechte



Legende:

Symbole:
Ausgefülltes Symbol:
Zeitraum von 1980 bis heute (Aktuelle Angabe)
Leeres Symbol:
Zeitraum vor 1980 (Altangabe)
Quadrat: Herbarbeleg