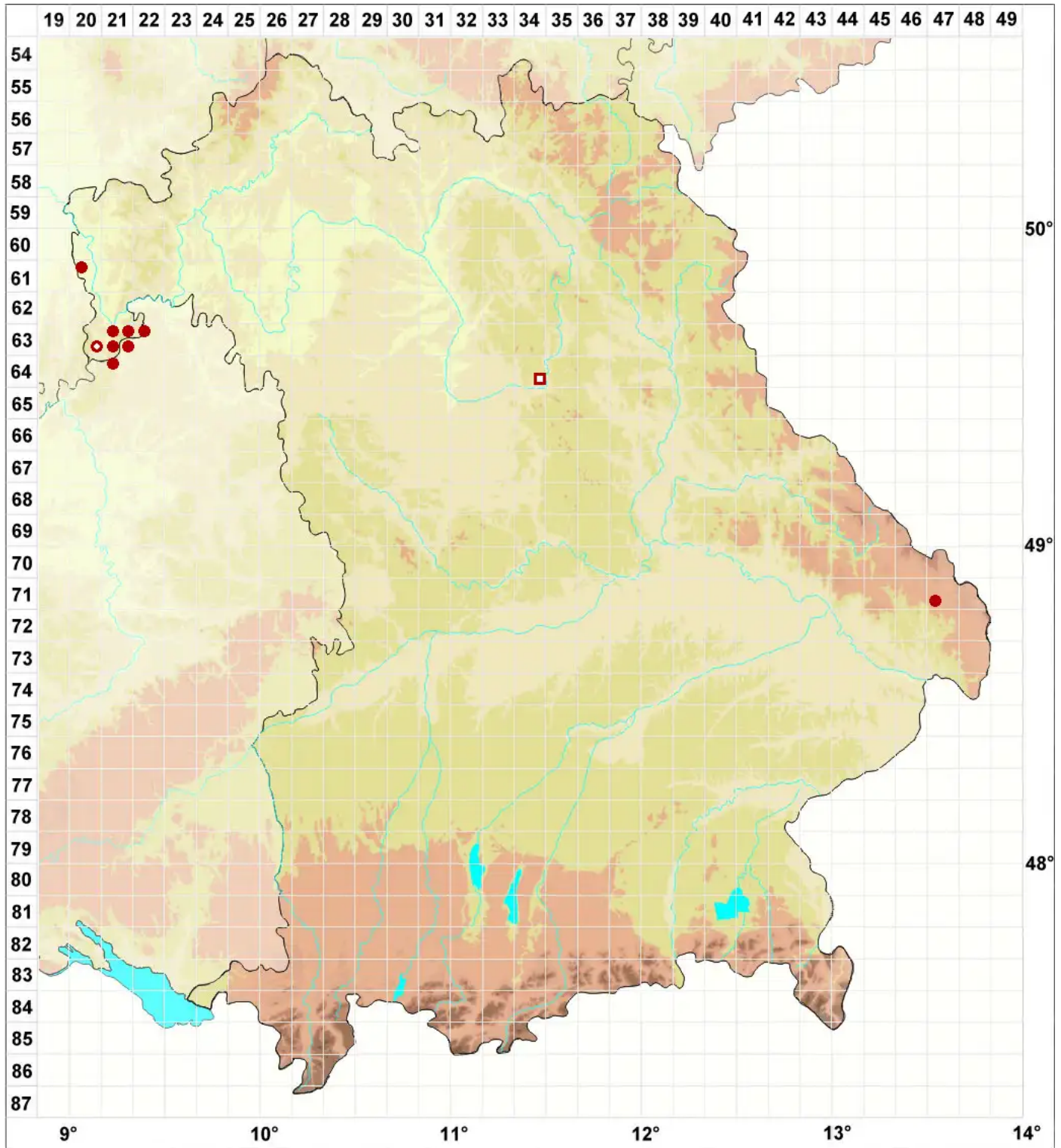


# Haematomma ochroleucum var. porphyrium (Pers.) J. R. Laundon



Legende:

- Symbole:**
- Ausgefülltes Symbol:  
Zeitraum von 1980 bis heute (Aktuelle Angabe)
  - Leeres Symbol:  
Zeitraum vor 1980 (Altangabe)
  - Quadrat: Herbarbeleg