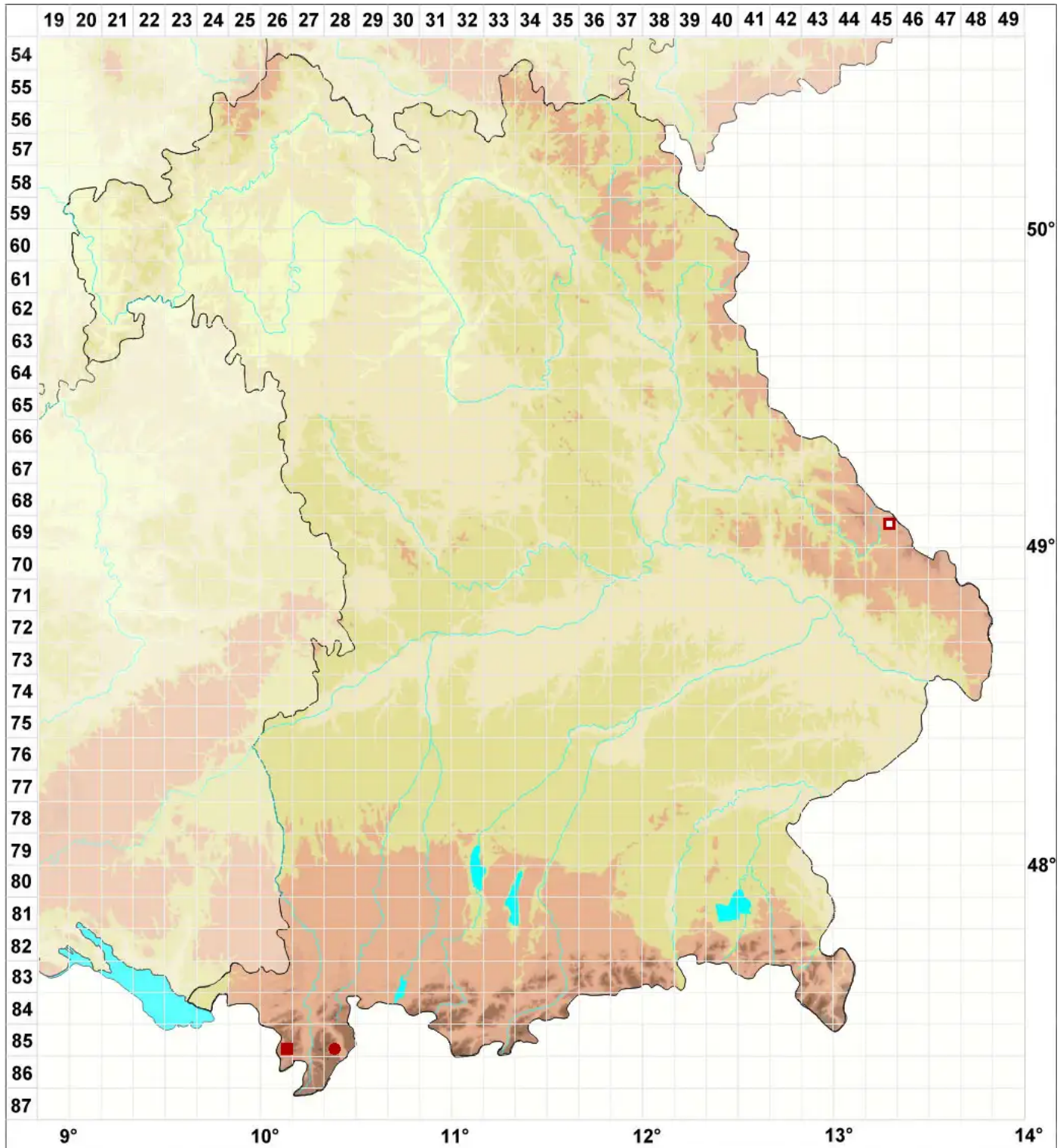


Mycobilimbia carneoalbida (Müll. Arg.) Vitik., Ahti, Kuusinen

Hellfrüchtige Tupfenflechte



Legende:

Symbole:

Ausgefülltes Symbol:
Zeitraum von 1980 bis heute (Aktuelle Angabe)

Leeres Symbol:
Zeitraum vor 1980 (Altangabe)

Quadrat: Herbarbeleg