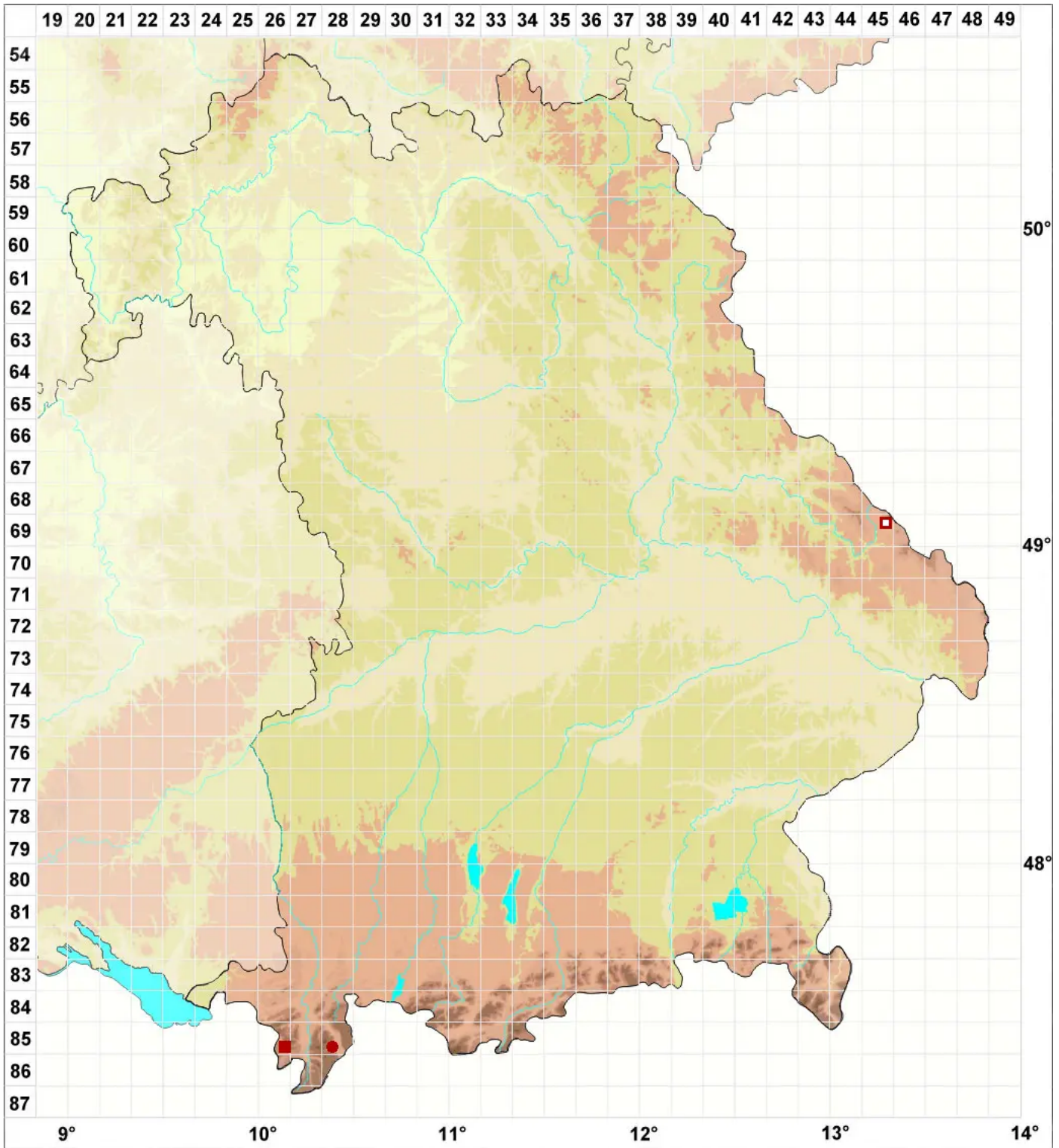


# *Mycobilimbia carneoalbida* (Müll. Arg.) Vitik., Ahti, Kuusinen,

## Hellfrüchtige Tupfenflechte



Legende:

**Symbole:**

Ausgefülltes Symbol:  
Zeitraum von 1980 bis heute (Aktuelle Angabe)

Leeres Symbol:  
Zeitraum vor 1980 (Altangabe)

Quadrat: Herbarbeleg